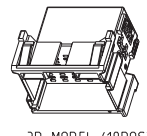


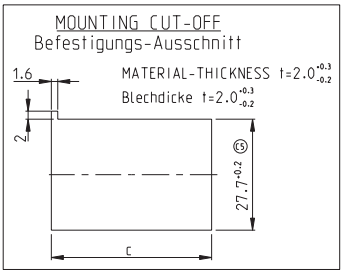
CODING A (GROOVES B-C) AS SHOWN
 01-967629- ... Kodierung A (Nuten B-C) wie gezeichnet



3D-MODEL (18POS)
 1:1

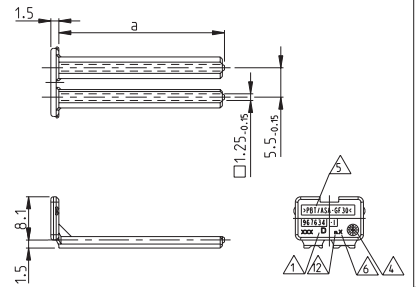
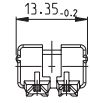
1

	10.7g	6	30	42.8	42.5	21	36	0.7g
	9.4g	5	25	37.8	37.5	18	31	0.65g
	8.3g	4	20	32.8	32.5	15	26	0.55g
	6.9g	3	15	27.8	27.5	12	21	0.5g
	5.8g	2	10	22.8	22.5	9	16	0.4g
	4.5g	1	5	17.8	17.5	6	11	0.35g
CODING A: CAVITY NUMBER. (CAVITIES ONLY SYMBOL.) Kodierung A: Kammerbezeichnung. (Kammern nur symbol. dargest.)	WEIGHT Gewicht	n	b _{max}	c _{max}	d _{max}	POSITIONS Polzahl	a _{max}	WEIGHT Gewicht



REV. NO.	DESCRIPTION	DATE	BY	APP'D
C4	PNS added in table	06.08.2011	MM	SR
C5	Tolerances to dimension 27.5 and 27.7 added.	30.MAR.2013	Krs.	Kraus
C6	View updated: New variant 1-967629-0 added	18.JAN.2012	Mahne	Kraus
C7	Location code changed	30.JAN.2013	No.	Kraus

2



967630-1 AS SHOWN
 wie gezeichnet

NOTES:
 Bemerkungen:

- ⚠ ACTIVE COMPANY LOGO AND SINGLE PART NUMBER
Aktuelles Firmen-Logo und Bestell-Nr. Einzelteil
- ⚠ PRODUCTION-DATE
Produktionsdatum
- ⚠ CAVITY-MARKING
Kammerbezeichnung
- ⚠ THE REVISION STATUS OF THE MOULD
Aenderungsstand des Werkzeuges
- ⚠ MATERIAL-MARKING ACC. TO
Werkstoffkennzeichnung nach VDA 260
- ⚠ MOLD CAVITY-MARKING
Nestmarkierung
- ⚠ WARPAGE TO ... PERMITTED
Verzug bis ... zulässig
- ⚠ a: DIMENSION RESP. WEIGHT SECONDARY LOCKING DEVICE
a: Mass bzw. Gewicht der zweiten Kontaktsicherung
- 9 PACKAGING: LOOSE PIECE IN CORRUGATED BOX FOR BOTH PARTS (CONDITIONED HOUSING IN PLASTIC BAG)
Verpackung: Beide Teile werden lose im Karton geliefert (konditionierte Gehaeuse in Kunststoff-Beutel)
- 10 CAVITIES MATING WITH TAB.2.8mm (WITHOUT SINGLE WIRE SEAL)
MAX. WIRE SIZE 2.5mm² FLR - SEE DRAWING:
Kontaktkammern passend fuer Flachstecker.2.8mm (ohne Einzel-Dichtungs-System)
max. Drahtgrößenbereich 2.5mm² FLR - siehe Zeichnung: TE-No. 1355052
- 11 MALFUNCTION CAUSED BY LACQUER IS NOT COVERED BY
FUNCTIONS WARRANTY
Funktionsbeeinträchtigung durch Lackieren liegt nicht im Einfluss und Gewährleistungsumfang von TE
- ⚠ TOOL-NUMBERING
Werkzeugnummerierung

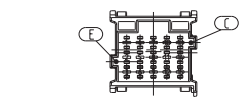
CODING / Kodierung D		CODING / Kodierung C		CODING / Kodierung B		CODING / Kodierung A										MECHANICAL CODING: mechanische Kodierung:																			
RIBS / Nuten: C-E		RIBS / Nuten: B-D		RIBS / Nuten: A-C		RIBS / Nuten: B-C																													
967635-1	D 2	21 POS. pol.	CLAY BROWN Lehm-braun	4-967630-1	E	3-967630-1	E	2-967630-1	E	-	-	-	1-967630-6	E	GENTIAN BLUE enzi-an-blau	1-967630-5	E	RAPE YELLOW raps-gelb	1-967630-4	E	YELLOW GREEN gelb-gruen	1-967630-3	E	TRAFFIC PURPLE verkehrs-purpur	1-967630-2	E	SLATE GREY schiefer-grau	1-967630-1	E	CLAY BROWN Lehm-braun	-	-	-	1	21 POS. polig
967634-1	D 2	18 POS. pol.	SLATE GREY schiefer-grau	4-967629-1	E	3-967629-1	E	2-967629-1	E	-	-	-	1-967629-6	E	CLAY BROWN Lehm-braun	1-967629-5	E	GENTIAN BLUE enzi-an-blau	1-967629-4	E	RAPE YELLOW raps-gelb	1-967629-3	E	YELLOW GREEN gelb-gruen	1-967629-2	E	TRAFFIC PURPLE verkehrs-purpur	1-967629-1	E	SLATE GREY schiefer-grau	1-967629-0	E	GRAPHITE BLACK graphit-schwarz	1	18 POS. polig
967633-1	D 2	15 POS. pol.	TRAFFIC PURPLE verkehrs-purpur	4-967628-1	E	3-967628-1	E	2-967628-1	E	-	-	-	1-967628-6	E	SLATE GREY schiefer-grau	1-967628-5	E	CLAY BROWN Lehm-braun	1-967628-4	E	GENTIAN BLUE enzi-an-blau	1-967628-3	E	RAPE YELLOW raps-gelb	1-967628-2	E	YELLOW GREEN gelb-gruen	1-967628-1	E	TRAFFIC PURPLE verkehrs-purpur	-	-	-	1	15 POS. polig
967632-1	D 2	12 POS. pol.	YELLOW GREEN gelb-gruen	4-967627-1	D	3-967627-1	D	2-967627-1	D	-	-	-	1-967627-6	D	TRAFFIC PURPLE verkehrs-purpur	1-967627-5	D	SLATE GREY schiefer-grau	1-967627-4	D	CLAY BROWN Lehm-braun	1-967627-3	D	GENTIAN BLUE enzi-an-blau	1-967627-2	D	RAPE YELLOW raps-gelb	1-967627-1	D	YELLOW GREEN gelb-gruen	-	-	-	1	12 POS. polig
967631-1	D 2	9 POS. pol.	RAPE YELLOW raps-gelb	4-967626-1	D	3-967626-1	D	2-967626-1	D	-	-	-	1-967626-6	D	YELLOW GREEN gelb-gruen	1-967626-5	D	TRAFFIC PURPLE verkehrs-purpur	1-967626-4	D	SLATE GREY schiefer-grau	1-967626-3	D	CLAY BROWN Lehm-braun	1-967626-2	D	GENTIAN BLUE enzi-an-blau	1-967626-1	D	RAPE YELLOW raps-gelb	-	-	-	1	9 POS. polig
968271-1	D 2	6 POS. pol.	GENTIAN BLUE enzi-an-blau	4-965641-1	D	3-965641-1	D	2-965641-1	D	1-965641-7	D	FLAME RED Feuerrot	1-965641-6	D	RAPE YELLOW raps-gelb	1-965641-5	D	YELLOW GREEN gelb-gruen	1-965641-4	D	TRAFFIC PURPLE verkehrs-purpur	1-965641-3	D	SLATE GREY schiefer-grau	1-965641-2	D	CLAY BROWN Lehm-braun	1-965641-1	D	GENTIAN BLUE enzi-an-blau	-	-	-	1	6 POS. polig

SECONDARY LOCKING DEVICE
 zweite Kontaktsicherung

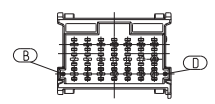
TAB HOUSING / Flachstecker-Gehaeuse

FURTHER MECHANICAL CODINGS:
 weitere mechanische Kodierungen:

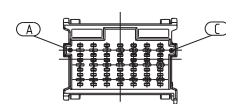
SCALE 1:1
 M



CODING D (GROOVES C-E)
 (Nuten C-E)
 4-967628-1 SHOWN AS EXAMPLE
 als Beispiel gezeigt



CODING C (GROOVES B-D)
 (Nuten B-D)
 3-967630-1 SHOWN AS EXAMPLE
 als Beispiel gezeigt



CODING B (GROOVES A-C)
 (Nuten A-C)
 2-967630-1 SHOWN AS EXAMPLE
 als Beispiel gezeigt

THIS DRAWING IS A CONTROLLED DOCUMENT. DW: G. Gerlach 15APR08
 CK: Muehner 15APR08
 APPROV: J. Hass 15APR08

DIMENSIONS: mm
 DIMENSIONS: inches

MATERIAL: SEE TABLE
 FINISH: SEE TABLE

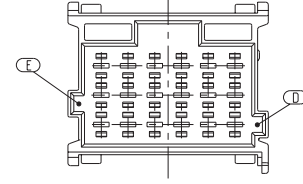
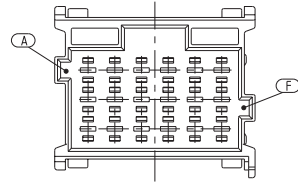
SCALE: 2:1
 SHEET: 1 of 2
 REV: C

PRODUCT GROUP DRAWING: TAB HOUSING (2.8mm), 6-2POS. AND SECONDARY LOCKING DEVICE
 Produkt-Gruppen-Zeichnung fuer: Flachstecker Gehaeuse (2.8mm), 6-2Pol. und zweite Kontaktsicherung

SIZE: 1 CODE DRAWING NO. 00779 ©1355072

MATERIAL / LEGEND SEE 1000th AND 1000th	PROJEKT NR. A92-S2228	LOC A1	DIST -	REVISIONS			
				REV.	DATE	BY	APP.
				rev...sym	5 rev...desc..5		rev.date.5 rev.dwnb.8.app.5

ADDITIONAL CODINGS / Zusätzliche Kodierungen



CODING / Kodierung F			MECHANICAL CODING: mechanische Kodierung:	PART NUMBER
RIBS / Nuten: A-F				
	6-967630-1	E	21 POS. pot.	PA66-GF13
	6-967629-1	E	18 POS. pot.	
		D	15 POS. pot.	
	6-967627-1		12 POS. pot.	
		D	9 POS. pot.	
	6-965641-1		6 POS. pot.	
CUSTOMER PART NUMBER Kunden-Einzel- teil-Nummer	TE ORDER-NO. TE Bestell-Nr.	REV.	DESCRIPTION Benennung Einzelteil	MATERIAL Werkstoff

CODING / Kodierung E			MECHANICAL CODING: mechanische Kodierung:	PART NUMBER
RIBS / Nuten: E-D				
	5-967630-1	E	21 POS. pot.	PA66-GF13
	5-967629-1	E	18 POS. pot.	
		D	15 POS. pot.	
	5-967627-1		12 POS. pot.	
		D	9 POS. pot.	
	5-965641-1		6 POS. pot.	
CUSTOMER PART NUMBER Kunden-Einzel- teil-Nummer	TE ORDER-NO. TE Bestell-Nr.	REV.	DESCRIPTION Benennung Einzelteil	MATERIAL Werkstoff

THIS DRAWING IS A CONTROLLED DOCUMENT.

APPROVED BY: K. Gerlach	DATE: 15APR98	 TE Connectivity
DESIGNED BY: R. Huebner	DATE: 15APR98	
APPROVED BY: J. Hass	DATE: 15APR98	PRODUCT GROUP DRAWING: TAB HOUSING (2.8mm), 6-2 POS. AND SECONDARY LOCKING DEVICE Produkt-Gruppen-Zeichnung fuer: Flachstecker Gehaeuse (2.8mm), 6-2 Pol. und zweite Kontaktsicherung
DESIGNED BY: J. Hass	DATE: 15APR98	
APPROVED BY: J. Hass	DATE: 15APR98	SIZE: T CODE: DRAWING NO: CUSTOMER DRAWING: A1 00779 ©=1355072
APPROVED BY: J. Hass	DATE: 15APR98	RESTRICTED TO: - SCALE: 2:1 SHEET: 2 OF 2 REV: 7